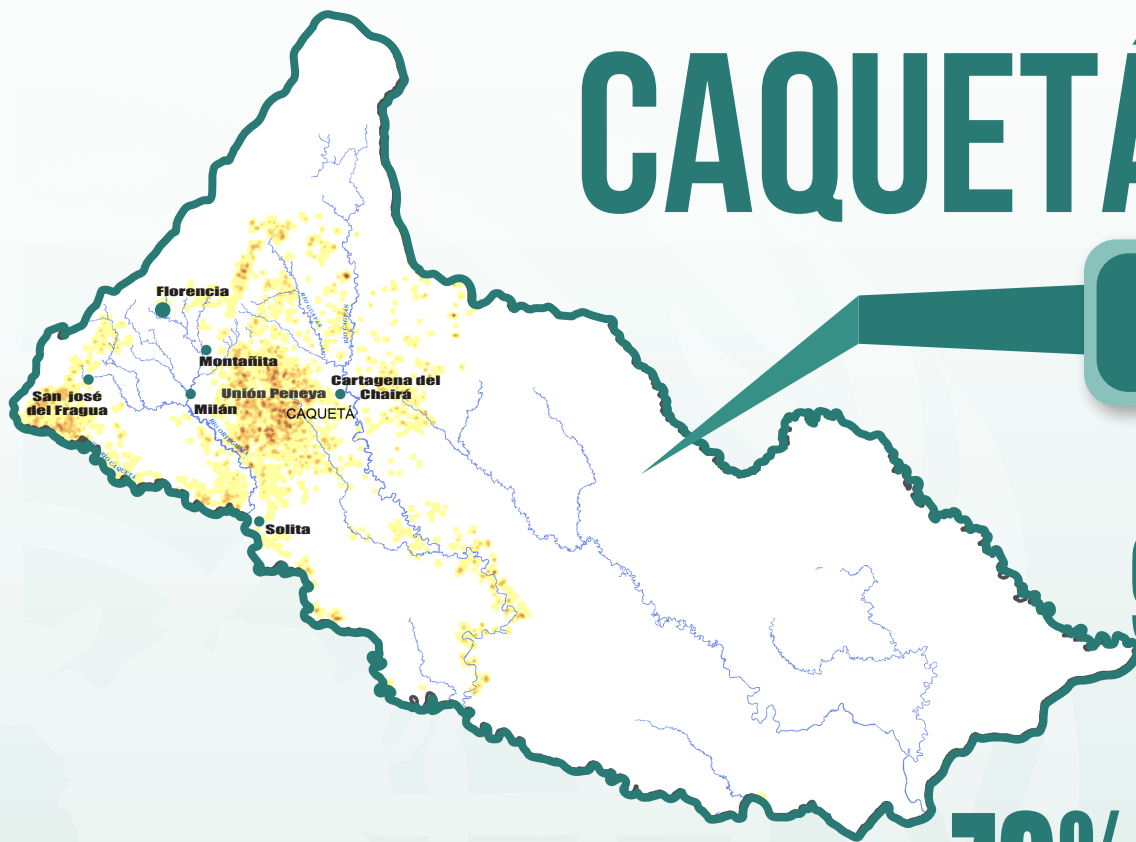


# CAQUETÁ



**6.542 ha**

cultivos de coca en

**2014**

**9%** del total cultivado en Colombia

**73%**  
de los cultivos

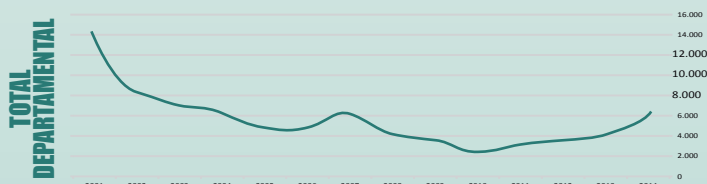
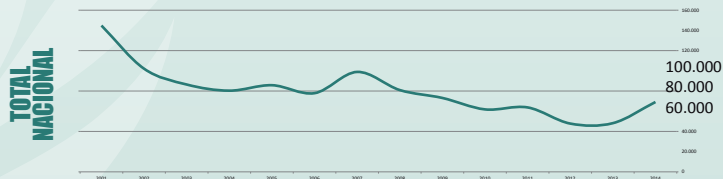
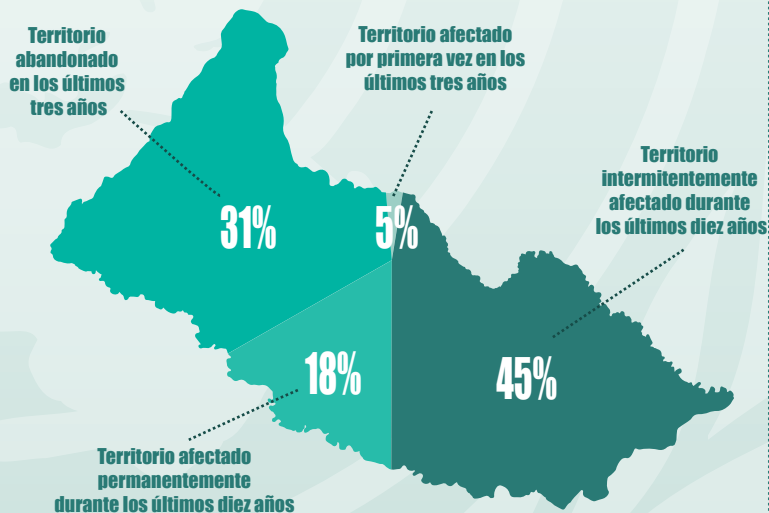
Cartagena del Chairá

La Montañita

Milán

San José del Fragua

Solano



# EVOA



Evidencias de explotación de oro de aluvión

5 ha

Se localiza en el municipio de San José del Fragua, en la cuenca media del río Caquetá.

Menos del 1% Total Nacional

# Clorhidrato de cocaína

potencial de producción tipo exportación

2014 37,6 toneladas incautación 16,54 kilogramos



Laboratorios desmantelados

81 Pasta básica de cocaína  
1 Cartagena del chairá  
Clorhidrato de cocaína

## Parques nacionales

0,75%

5.477 ha Total Nacional PNN

32 ha Alto Fragua Indi Wasi

7 ha Serranía de los Churumbelos

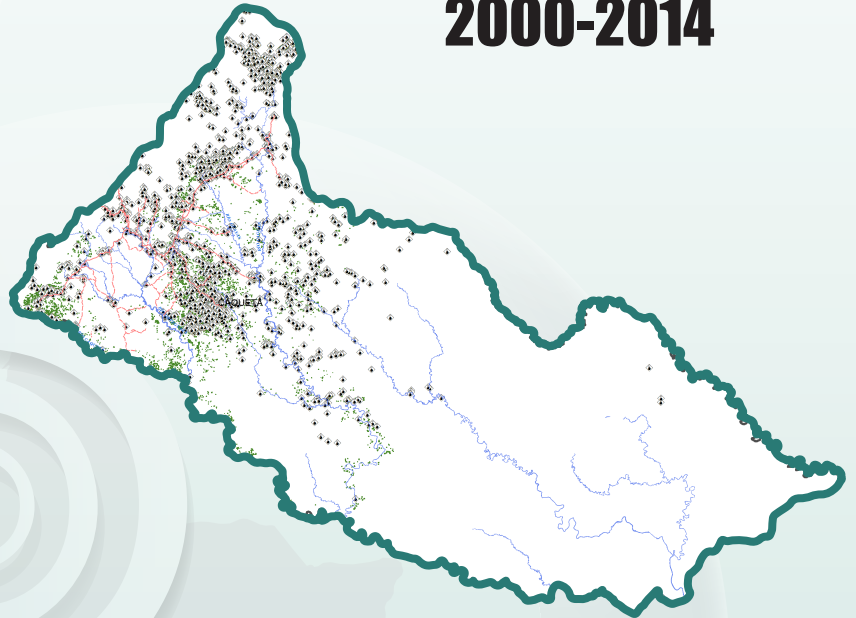
0,75%

Resguardos Indígenas

152,15 ha



## Minas ANTIPERSONAL 2000-2014



2012-2014

809 eventos MAP\*  
\* Incluye accidentes e incidentes

10% Total Nacional

## CONSUMO

Prevalencia - año

Alcohol

49%



Cigarrillo

6,7%



Estimulantes

0,2%



2,1%

Marihuana

2%



consumieron alguna sustancia ilícita en el último año

Cocaína

0,6%



En el diseño de muestreo del Estudio Nacional de consumo de sustancias psicoactivas 2013, se previeron estimaciones Globales para 27 particiones geográficas, las cuales incluyen los 22 departamentos más poblados, el conjunto de la Orinoquía y la Amazonía, las áreas Metropolitanas de Bogotá, Medellín y Cali, y las Islas de San Andrés y Providencia. Los indicadores que se presentan hacen referencia al dominio Orinoquía y Amazonía, debido a que la muestra para el departamento de Vaupés no es representativa de la población.