

MONITOREO DE  
TERRITORIOS CON PRESENCIA DE  
**CULTIVOS DE COCA**  
2023



# Los mercados de cocaína continúan en crecimiento, tanto del lado de la oferta como del lado de la demanda

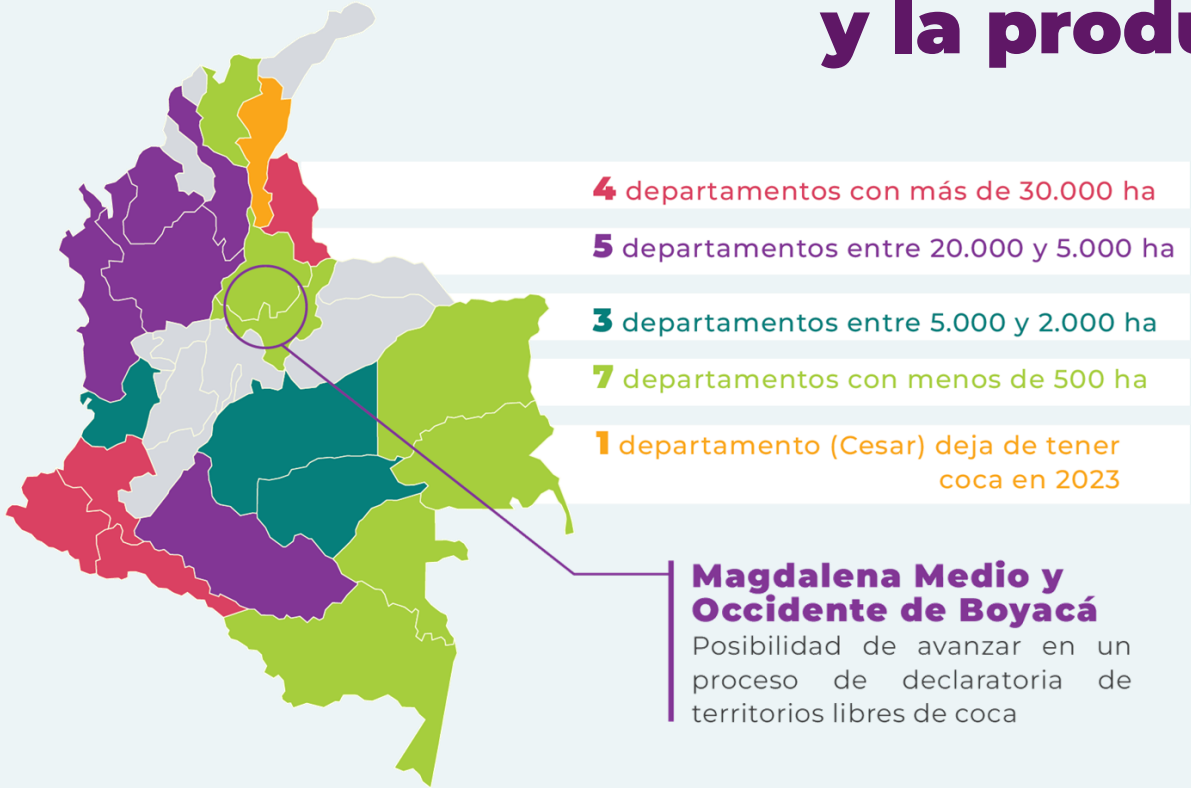
El informe mundial de drogas indica que hay más consumidores, más consumo problemático y menos acceso al tratamiento.



Fuente: WDR, 2024

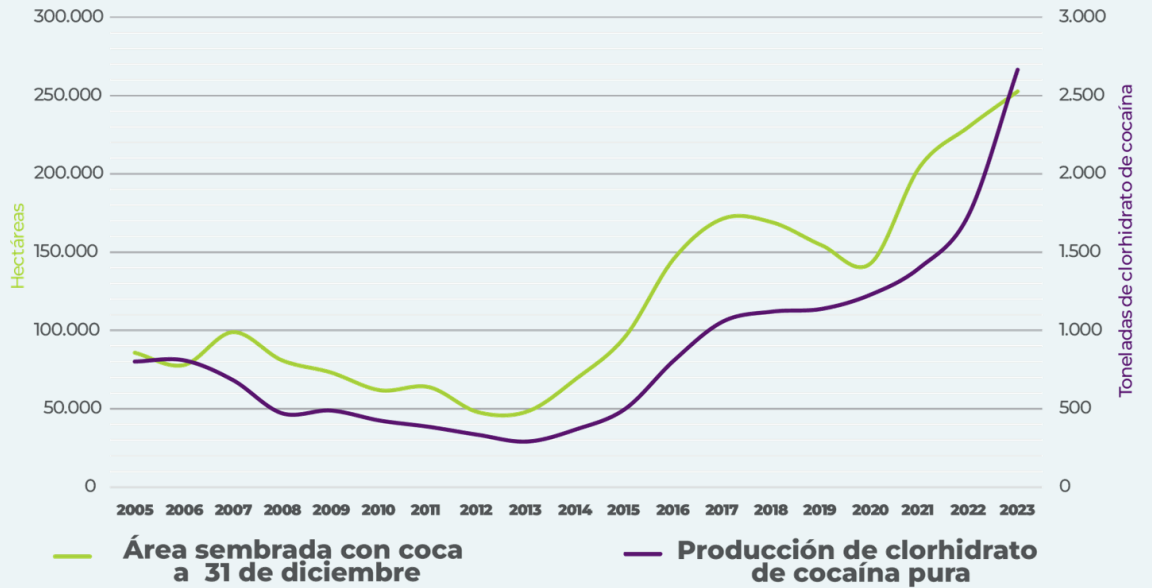


# El área con coca en Colombia aumentó 10% y la producción potencial de cocaína, 53%



181 municipios de los 1.122 existentes tienen presencia de **cultivos de coca** en 2023, 4 menos que en 2022.

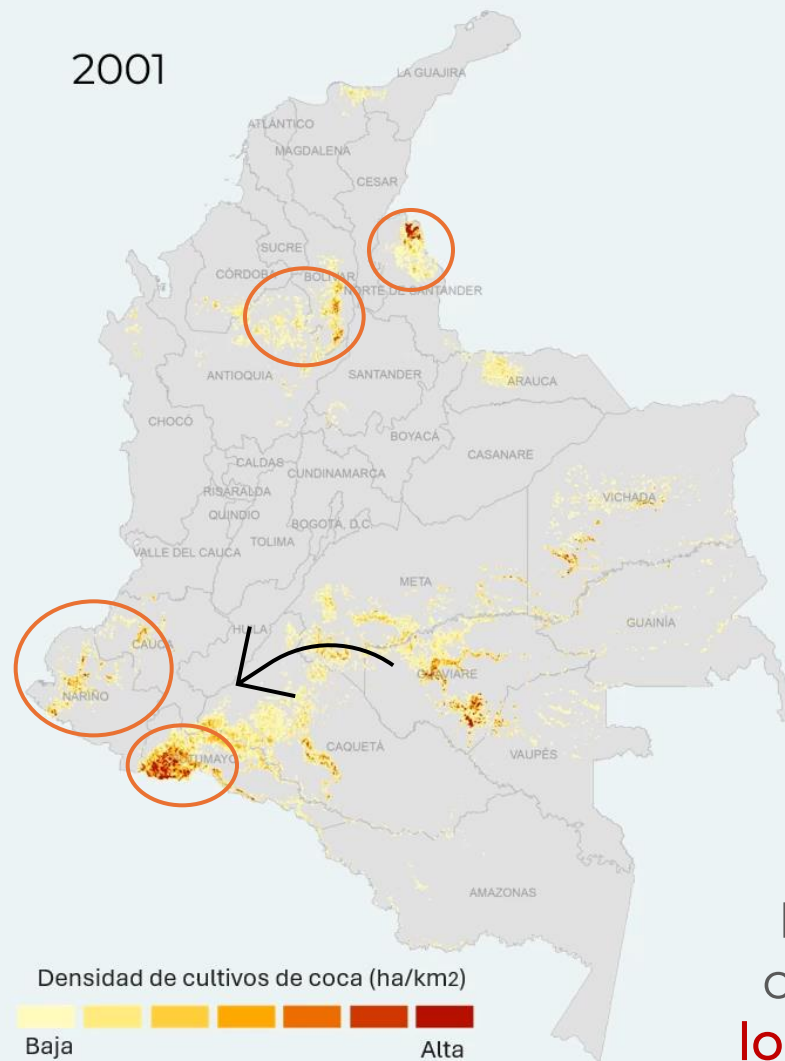
El crecimiento en el área sembrada con coca es generalizado; sin embargo, **Nariño y Cauca** son los departamentos con mayor incremento.



**253.000 ha**

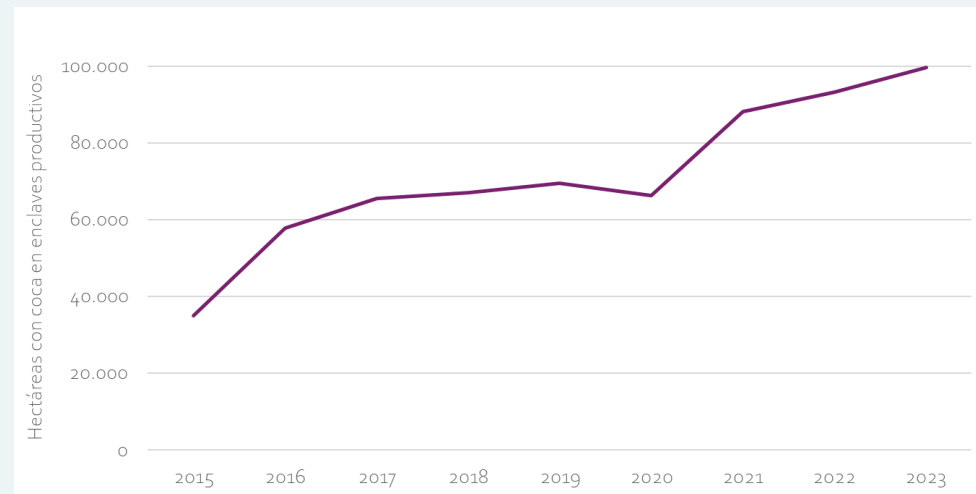
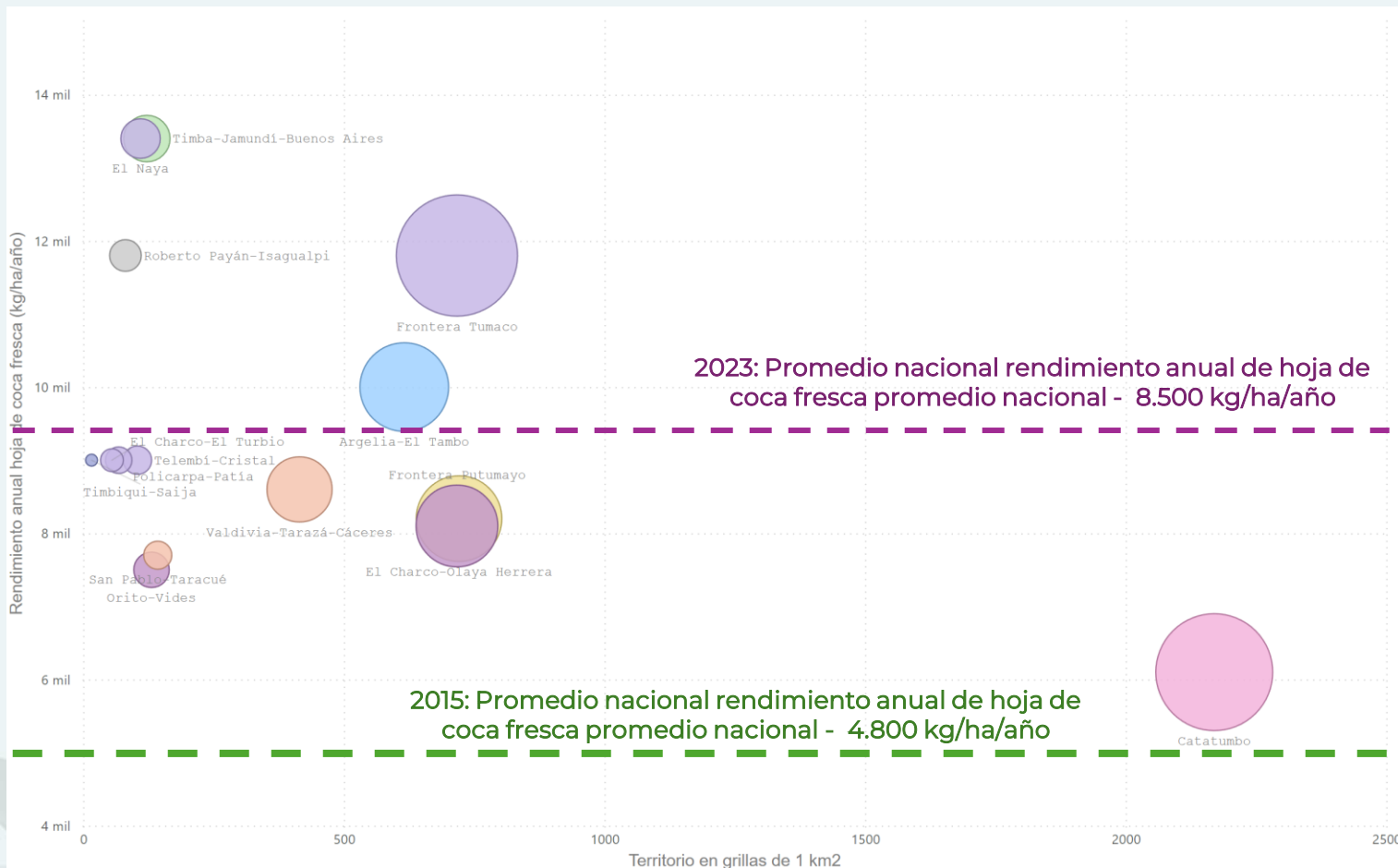
**2.664 tm**

La dinámica de cultivos de coca en Colombia paso de un **modelo de expansión territorial** a un modelo de **concentración del fenómeno**.



La nueva geografía de la coca está orientada a una **localización estratégica** con orientación al tráfico.

# En las zonas de concentración se obtienen las mayores productividades y encadenamientos productivos más eficientes

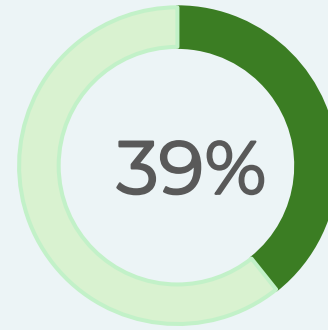
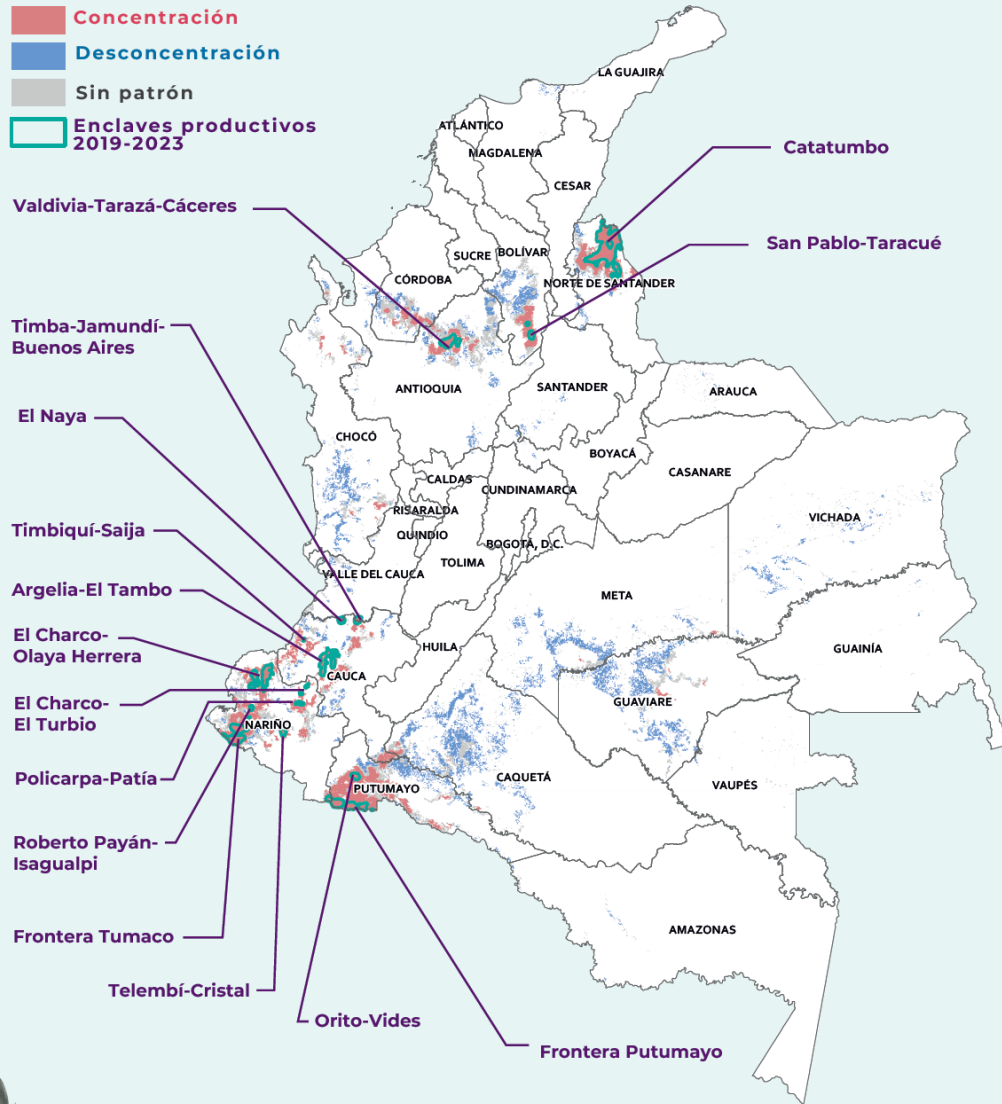


Los cultivos de coca en los enclaves productivos 2023 incrementaron su área con coca **2,85 veces** respecto 2015

Un **enclave productivo** se define espacialmente como aquel territorio que en los últimos cinco años ha presentado una concentración de cultivos de coca altamente significativa y en el que la persistencia del fenómeno ha sido superior a cuatro años.



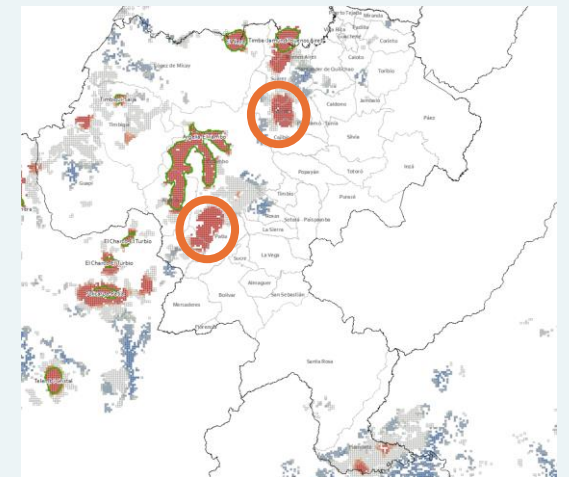
# Se mantienen 15 enclaves productivos



de la producción potencial de hoja de coca en **solo 14% del territorio** con presencia de cultivos de coca 2023

San Pablo-Taracué es el único enclave que registra **reducción** del área con coca

Frontera Tumaco, Catatumbo y Timba-Jamundí-Buenos Aires concentran 62% del crecimiento absoluto en enclaves



Zonas con características de enclave en cuanto a su producción es cuestión de tiempo



Hectáreas sembradas con coca en 2023

202.200 ha

10.700 ha



# La diferenciación entre zonas de concentración y desconcentración sigue ampliándose



TERRITORIO

CONCENTRACIÓN

DESCONCENTRACIÓN

Porcentaje del territorio con coca <b>2023</b> que ocupan*	<b>52%</b>	<b>14%</b>
Porcentaje de la coca <b>2023</b> que concentran	<b>80%</b>	<b>4%</b>
Promedio tamaño lote interpretado	<b>1,44 ha</b>	<b>0,97 ha</b>
Densidad de cultivos predominante	<b>4-8 ha/km<sup>2</sup></b> en <b>35%</b> del territorio	<b>0,1-1 ha/km<sup>2</sup></b> en <b>55%</b> del territorio
Mayor rango de densidad de cultivos	<b>12 ha/km<sup>2</sup></b> en <b>25%</b> del territorio	<b>12 ha/km<sup>2</sup></b> en <b>1%</b> del territorio
9.320 ha con EVOA 2022 en territorios con coca 2023	<b>34%</b>	<b>18%</b>
11.829 ha deforestadas 2022-2023 en territorios con coca 2023	<b>47%</b>	<b>18%</b>

Fuente: Deforestación (IDEAM), 2023

MONITOREO DE  
TERRITORIOS CON PRESENCIA DE  
**CULTIVOS DE COCA**

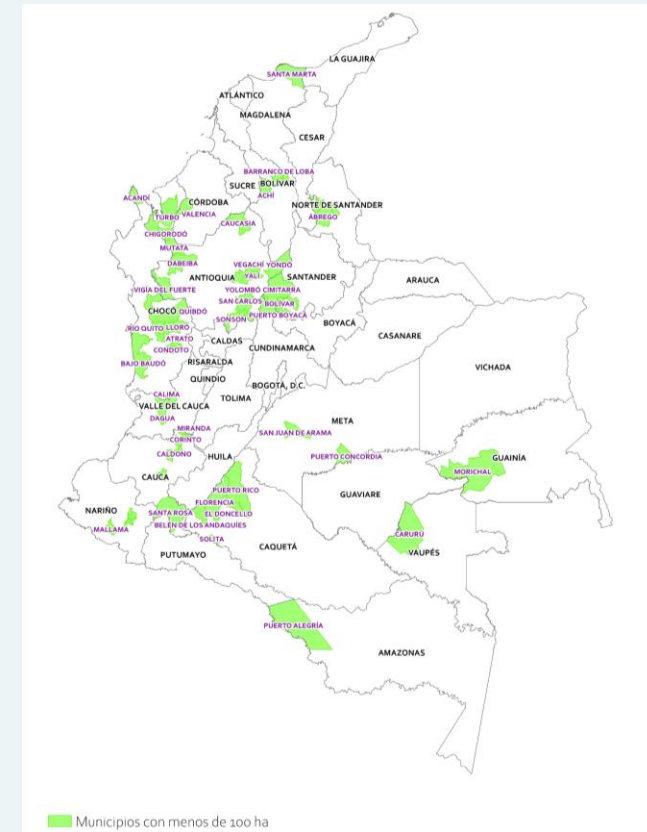
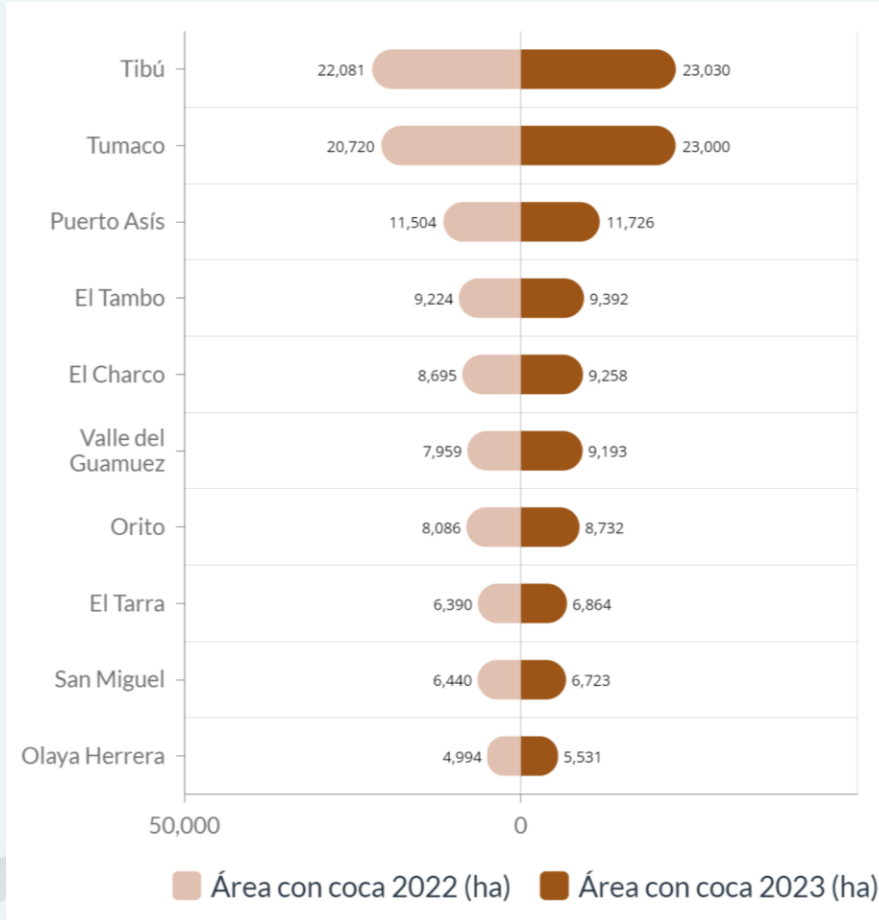
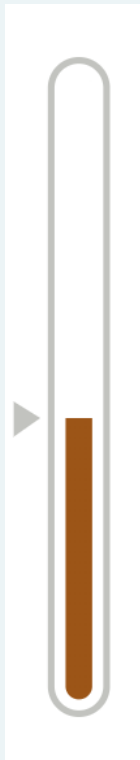
**2023**



# El paisaje de la coca debe generar estrategias de acción diferenciadas

65 municipios de los 181 tienen menos de 100 ha con coca, en conjunto suman cerca de 2.000 ha.

45% de la coca 2023 se concentra en tan solo 10 municipios



En el **top 10 municipal la coca aumentó 7%** respecto 2022; todos presentan tendencia al alza; **Tumaco y Valle del Guamuez** concentran cerca del **50% de la variación absoluta** (3.500 ha).



# Aumenta la interacción de las economías ilícitas con las lícitas

## Centro poblado



**86%**

De los centros poblados más cercanos a la coca tienen nivel submunicipal

- La Gabarra y Vetas de Oriente (Nte de Santander)
- El Cuil, Inda Zabaleta y San Pedro (Nariño)

## Cabecera municipal



a 15km de una cabecera municipal

**93.000 ha de coca**

## Centro metropolitano



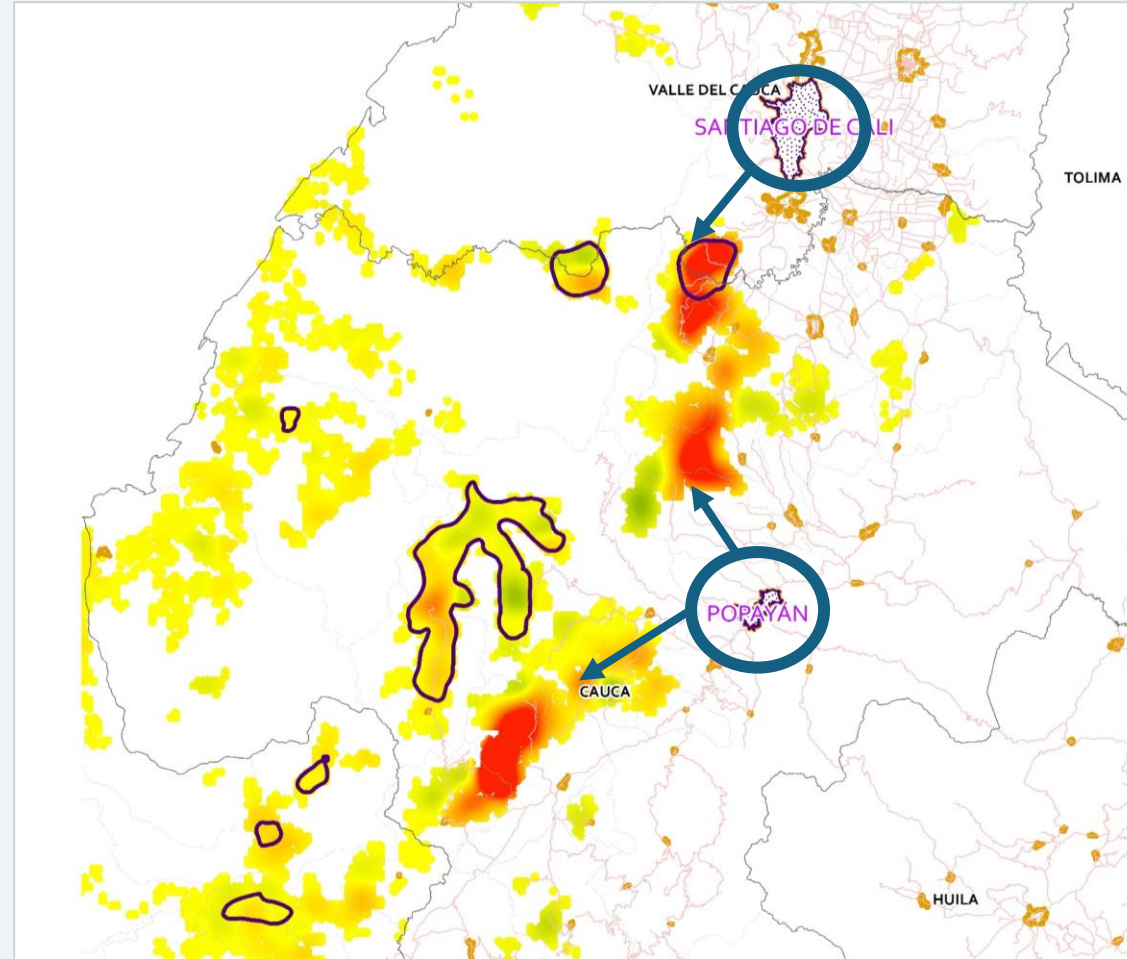
Popayán (Cauca) es el centro metropolitano que tiene más coca en su cercanía

**59% de la coca 2023**

- Cúcuta
- Cali
- Medellín
- Ibagué

# Aumenta la interacción de las economías ilícitas con las lícitas

Aunque la mayoría de la coca sigue estando lejos de los centros de mercado en territorios con altas vulnerabilidades y dificultades de acceso, cerca de **10.500 ha** de coca están a **menos de 42 km** de un **centro metropolitano** de mercado.



De Cali a La Liberia (CP dentro del enclave Timba) a 2 horas

De Popayán a Morales o El Bordo (cabeceras a zonas de concentración nuevas) a 2 horas

Variación 2022 - 2023  
Reducción Estabilidad Aumento

# Aumenta la interacción de las economías ilícitas con las lícitas

Existen municipios en los cuales la economía ilícita del mercado llega a representar más del **42%** frente a su economía lícita.

San José del Palmar

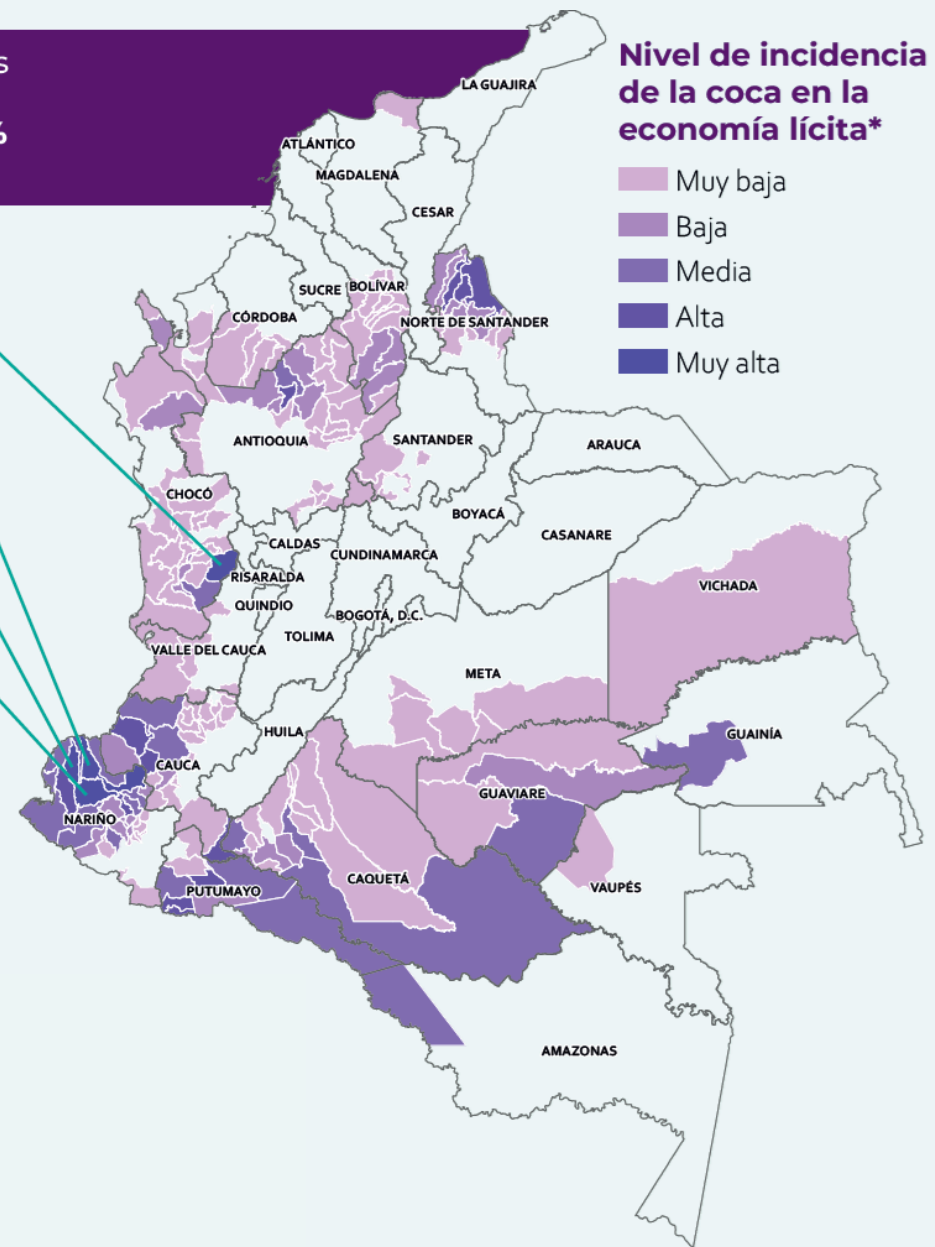
El Charco

Olaya Herrera

Magüí

Nivel de incidencia de la coca en la economía lícita\*

- Muy baja
- Baja
- Media
- Alta
- Muy alta



El alcance del indicador se define como el cociente del valor agregado generado a nivel municipal de la coca y el valor agregado por actividades económicas lícitas para cada municipio.

Fuentes: Cálculos propios con información DANE y UNODC



# La incidencia del crimen transnacional en el mercado de la cocaína se mantiene vigente en la región

Las interacciones entre grupos armados ilegales y el crimen organizado transnacional están generando **cambios estructurales en las relaciones de poder**, lo que conduce a una **alta disponibilidad de financiación y especialización** productiva en áreas estratégicas.



# El cultivo de coca y la producción de cocaína continúa siendo una amenaza para la conservación de diversidad biológica y cultural



**48%** del área de la coca se localiza en zonas de manejo especial

**4%** en Parques Nacionales Naturales **↑ 2%**

**10%** en Resguardos Indígenas **↑ 10%**

**14%** en reservas forestales ley segunda **↑ 5%**

**20%** en Tierras de las Comunidades Negras **↑ 13%**

Las zonas de concentración constituyen un desafío para la protección de ecosistemas estratégicos.

- 997.560 metros cúbicos de insumos líquidos
- 192.980 toneladas de insumos sólidos

Se requieren para la producción de hoja que se produce en las zonas de concentración

- 47% de la deforestación 2022-2023 en territorios con coca 2023 (zonas de concentración)

- Existen limitaciones para el ejercicio del liderazgo ambiental



# Atender la nueva geografía de la coca requiere una focalización estratégica de las acciones a partir de la evidencia

MONITOREO DE  
TERRITORIOS CON PRESENCIA DE  
**CULTIVOS DE COCA**  
2023



Para más información:

[leonardo.correa@un.org](mailto:leonardo.correa@un.org)  
[www.unodc.org/rocol/es/paises/colombia.html](http://www.unodc.org/rocol/es/paises/colombia.html)  
[www.biesimci.org](http://www.biesimci.org)

